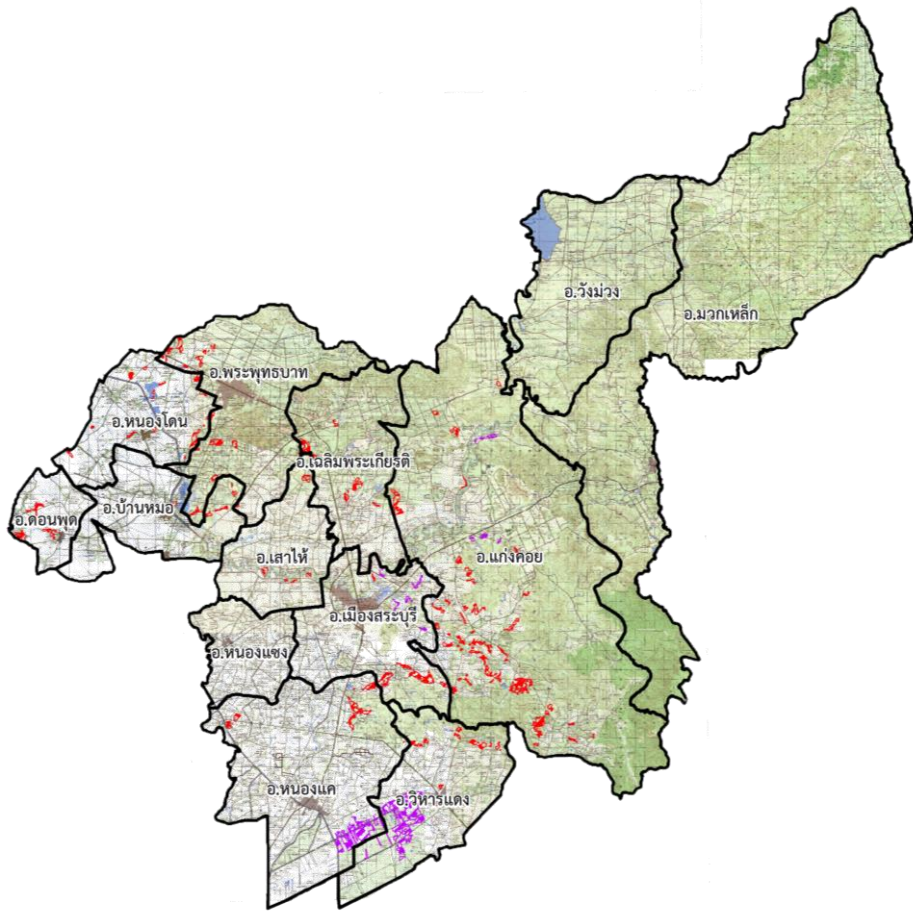




# ภาคผนวก

แผนที่ การปลูกข้าวบนชั้นความเหมาะสม S3, N จังหวัดสระบุรี

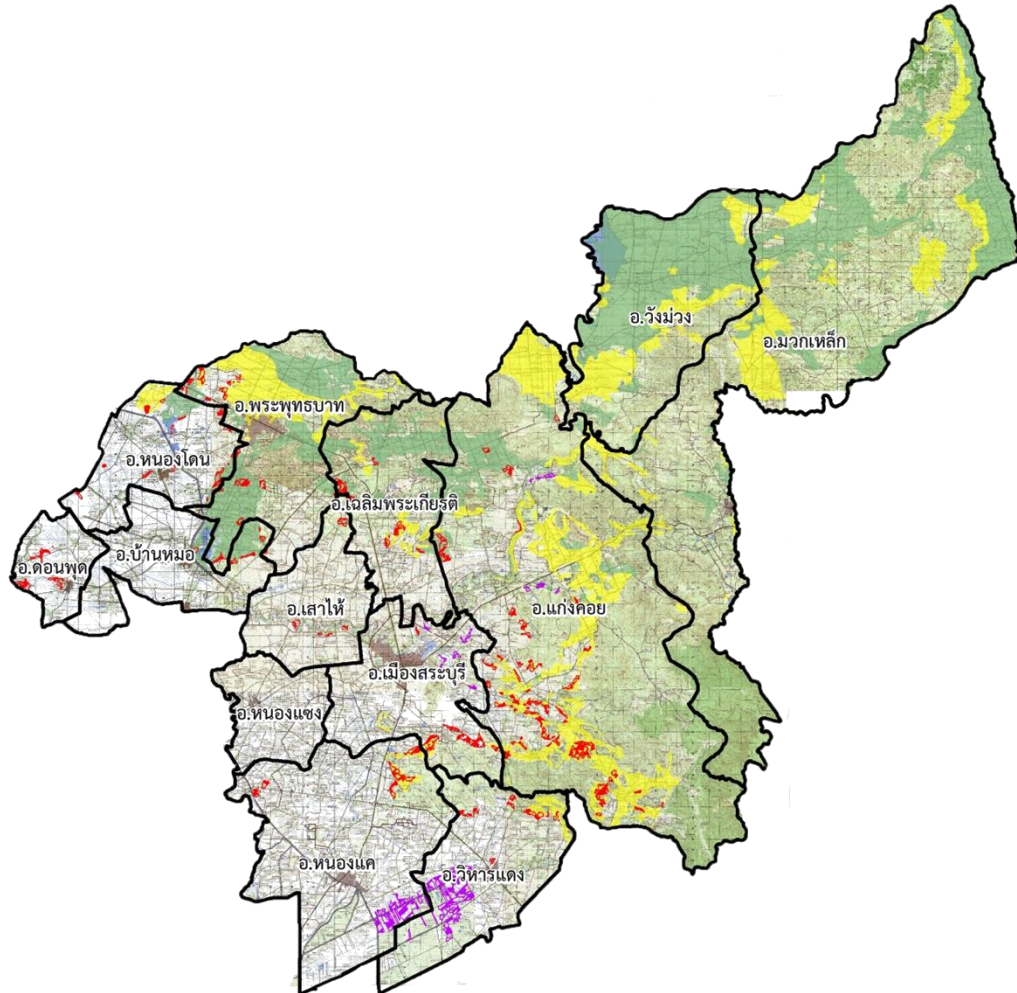


พื้นที่ปลูกข้าว

	เหมาะสมน้อย	10,343	ไร่
	ไม่เหมาะสม	16,561	ไร่

ภาพผนวกที่ 1 การปลูกข้าวบนชั้นความเหมาะสม S3, N จังหวัดสระบุรี

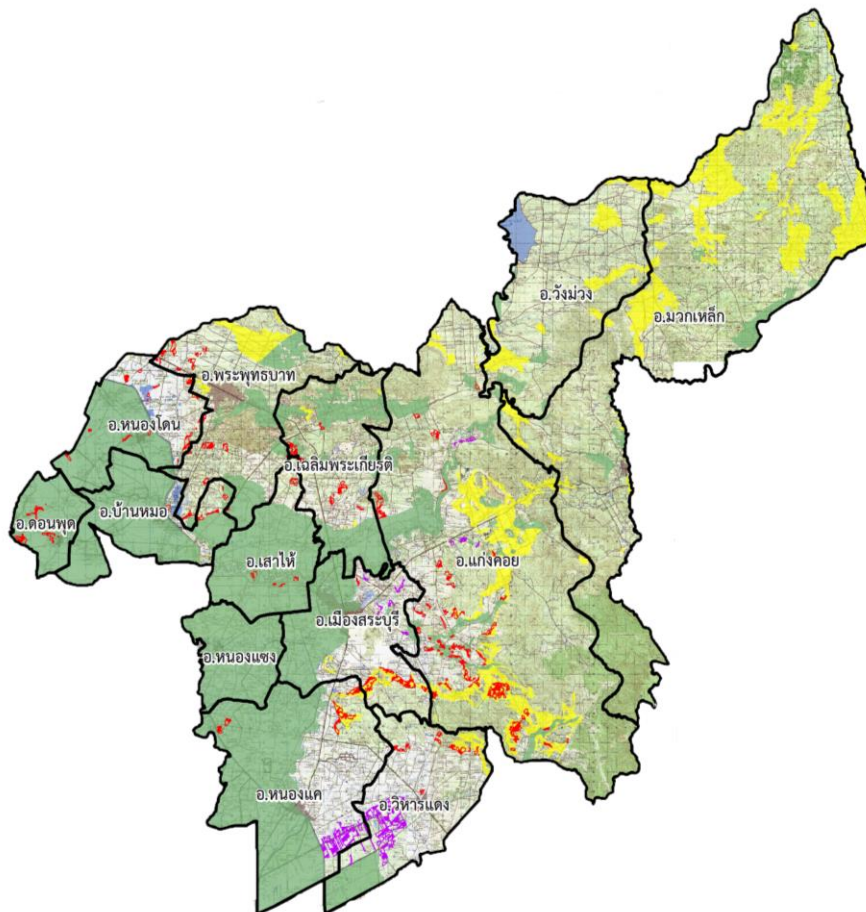
พื้นที่ปลูกข้าว S3+N  
 ซ้อนทับกับพื้นที่ความเหมาะสมของข้าวโพดเลี้ยงสัตว์ S1+S2



พื้นที่ปลูกข้าว				พื้นที่ปลูกข้าว N บนความเหมาะสมของข้าวโพดฯ S1+S2			
	เหมาะสมน้อย	10,343	ไร่		S1 ข้าวโพดฯ	4,436	ไร่
	ไม่เหมาะสม	16,561	ไร่		S2 ข้าวโพดฯ	7,899	ไร่
พื้นที่ปลูกข้าว S3 บนความเหมาะสมของข้าวโพดฯ S1+S2							
	S1 ข้าวโพดฯ	-	ไร่				
	S2 ข้าวโพดฯ	-	ไร่				

ภาพผนวกที่ 2 การพื้นที่ปลูกข้าว S3+N ซ้อนทับกับพื้นที่ความเหมาะสมของข้าวโพดเลี้ยงสัตว์ S1+S2 จังหวัดสระบุรี

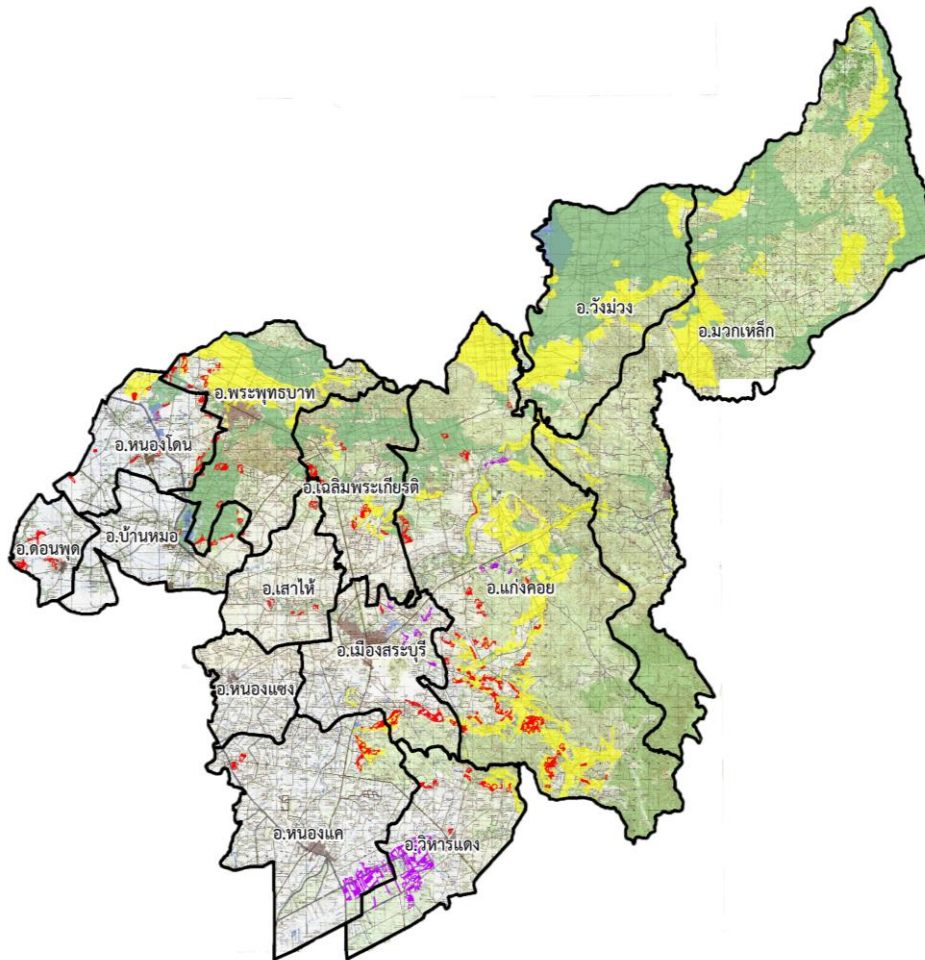
แผนที่ พื้นที่ปลูกข้าว S3 + N  
 ซ้อนทับพื้นที่ความเหมาะสมของอ้อยโรงงาน S1 + S2



พื้นที่ปลูกข้าว		พื้นที่ปลูกข้าว N บนความเหมาะสมของอ้อยโรงงาน S1+S2	
	เหมาะสมน้อย	10,343	ไร่
	ไม่เหมาะสม	16,561	ไร่
	S1 อ้อยโรงงาน	3,595	ไร่
	S2 อ้อยโรงงาน	6,677	ไร่
พื้นที่ปลูกข้าว S3 บนความเหมาะสมของอ้อยโรงงาน S1+S2			
	S1 อ้อยโรงงาน	-	ไร่
	S2 อ้อยโรงงาน	-	ไร่

ภาพผนวกที่ 3 พื้นที่ปลูกข้าว S3+N ซ้อนทับกับพื้นที่ความเหมาะสมของอ้อยโรงงาน S1+S2 จังหวัดสระบุรี

พื้นที่ปลูกข้าว S3+N  
 ซ้อนทับกับพื้นที่ความเหมาะสมของมันสำปะหลัง S1+S2



พื้นที่ปลูกข้าว		พื้นที่ปลูกข้าว N บนความเหมาะสมของมันสำปะหลัง S1+S2	
	เหมาะสมน้อย	10,343	ไร่
	ไม่เหมาะสม	16,561	ไร่
	S1 มันสำปะหลัง	1,498	ไร่
	S2 มันสำปะหลัง	7,148	ไร่
พื้นที่ปลูกข้าว S3 บนความเหมาะสมของมันสำปะหลัง S1+S2			
	S1 มันสำปะหลัง	-	ไร่
	S2 มันสำปะหลัง	-	ไร่

ภาพผนวกที่ 4 พื้นที่ปลูกข้าว S3+N ซ้อนทับกับพื้นที่ความเหมาะสมของมันสำปะหลัง S1+S2 จังหวัดสระบุรี